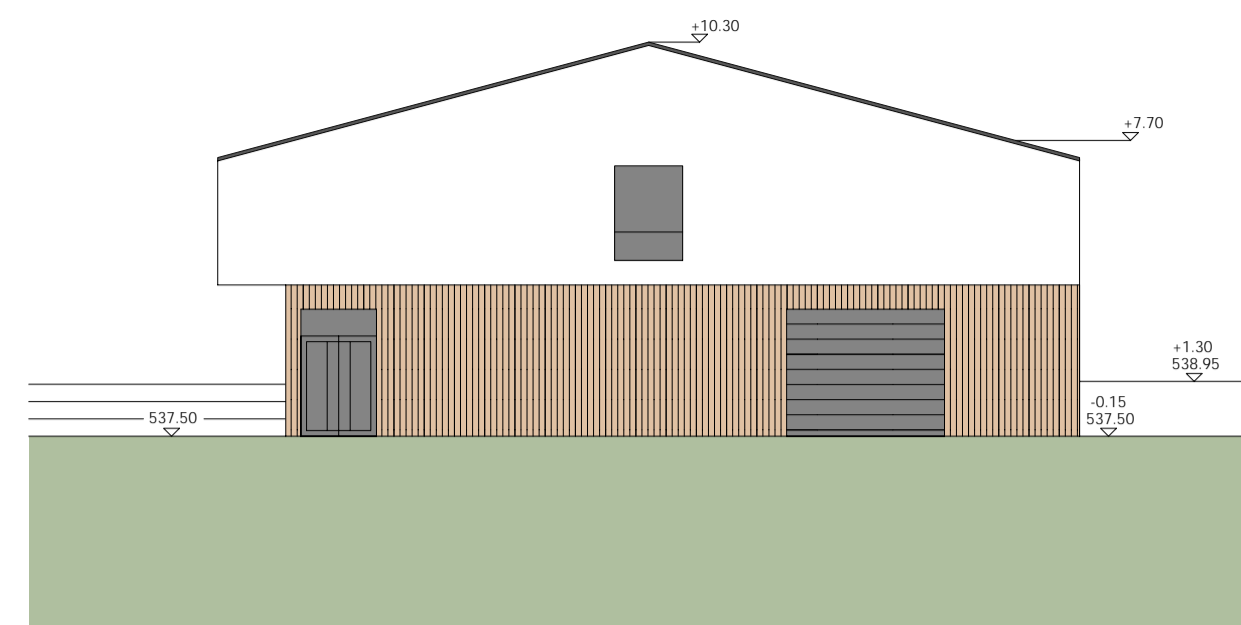
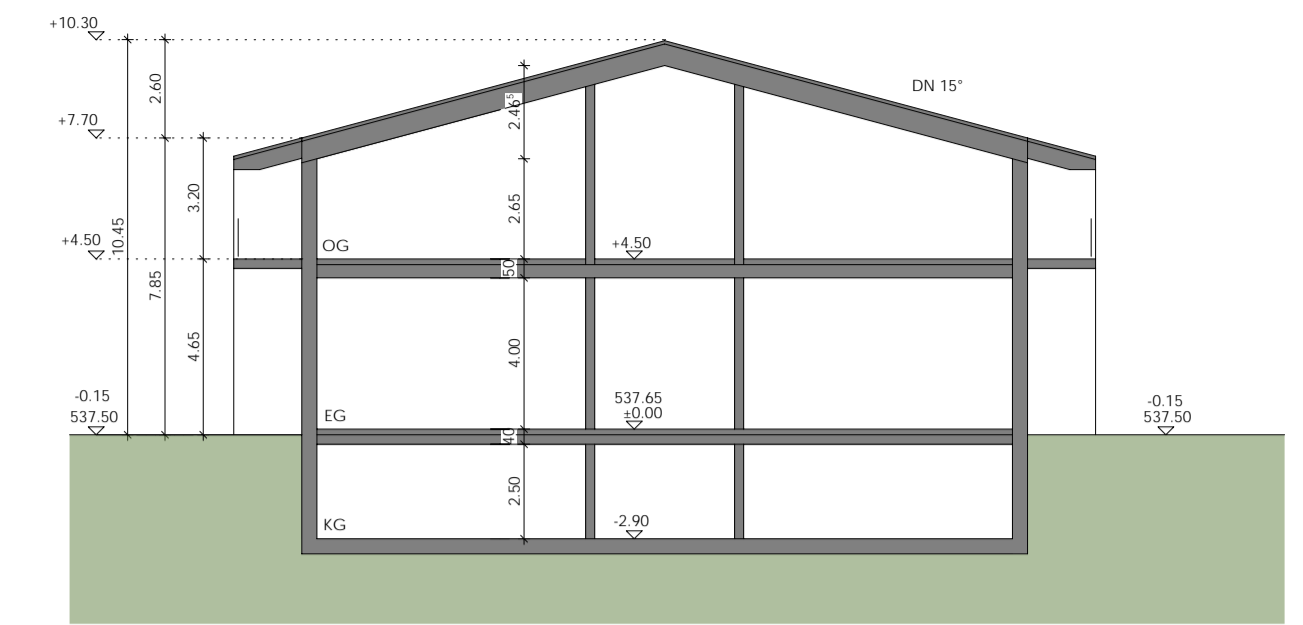




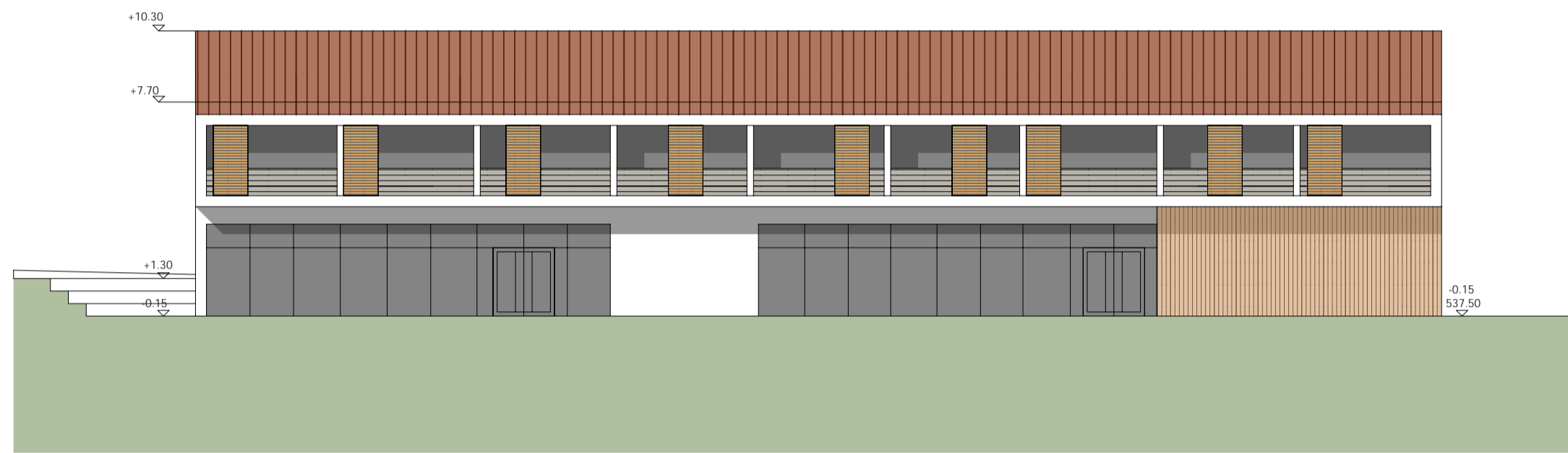
Norden



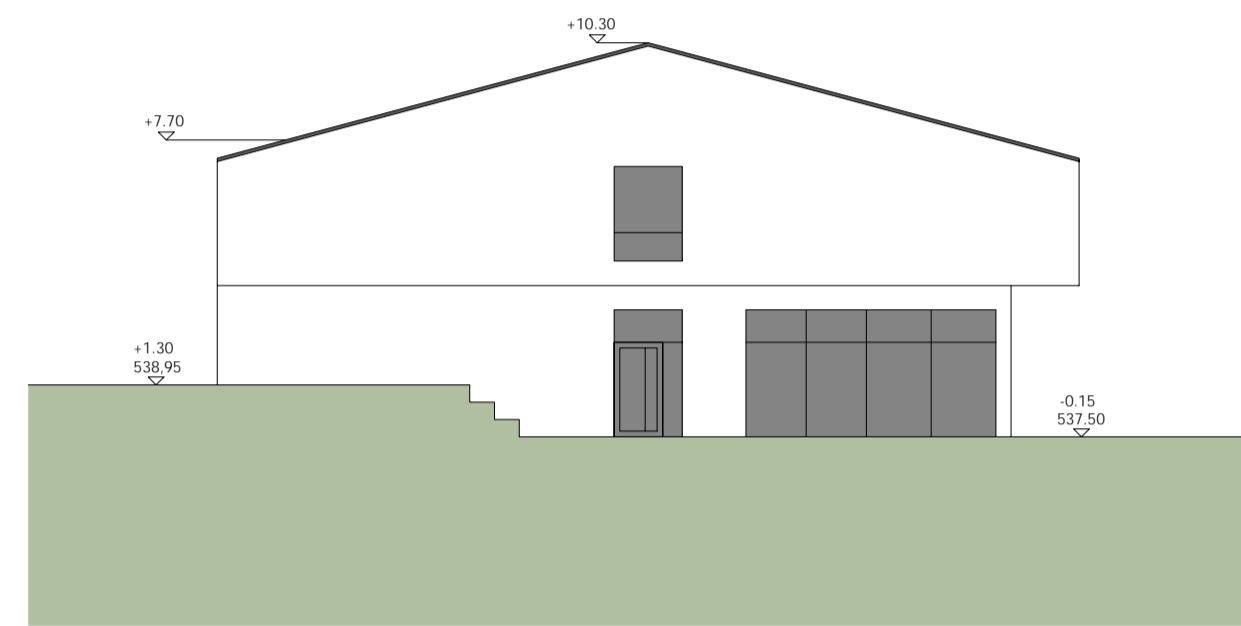
Osten



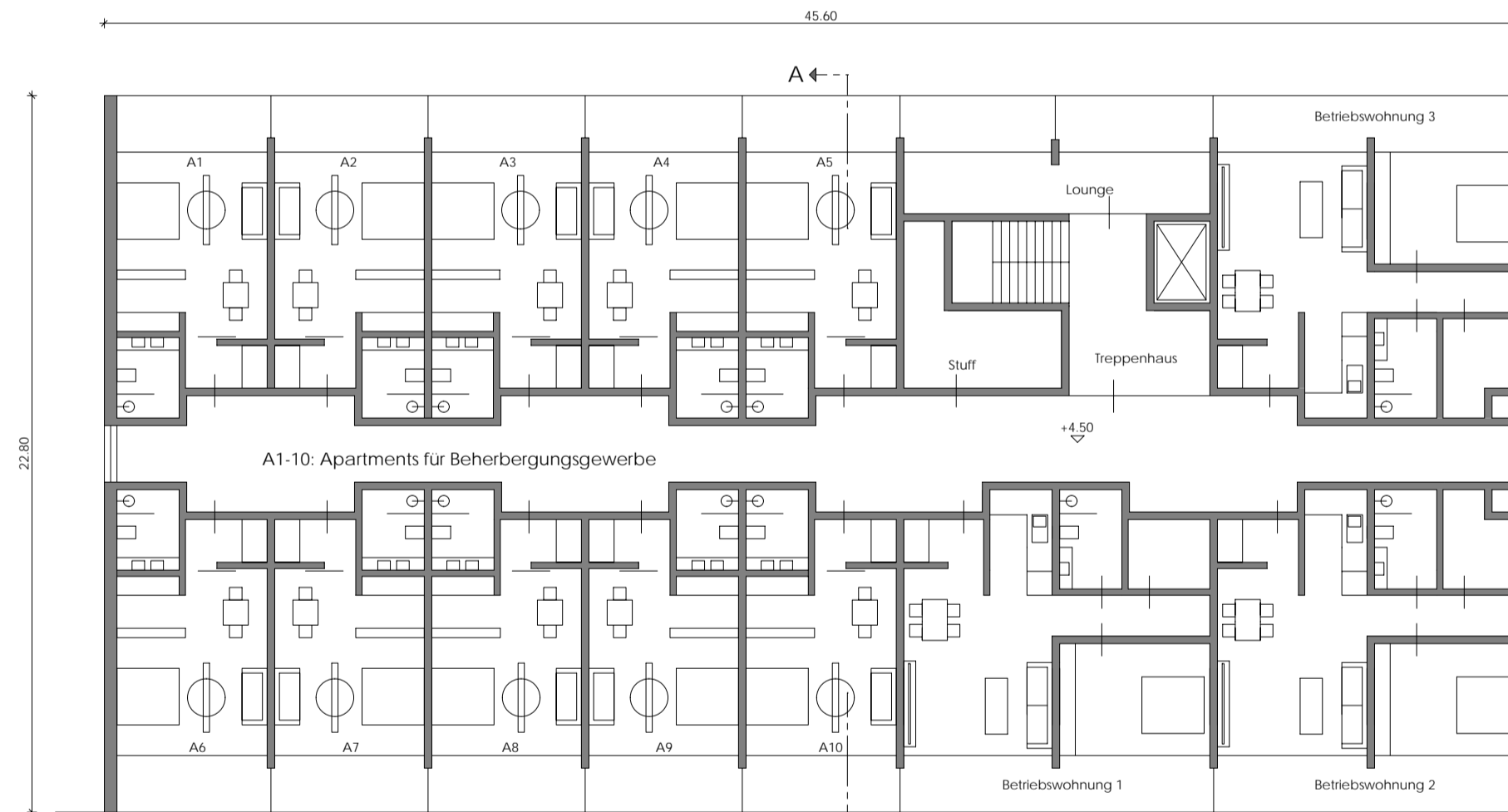
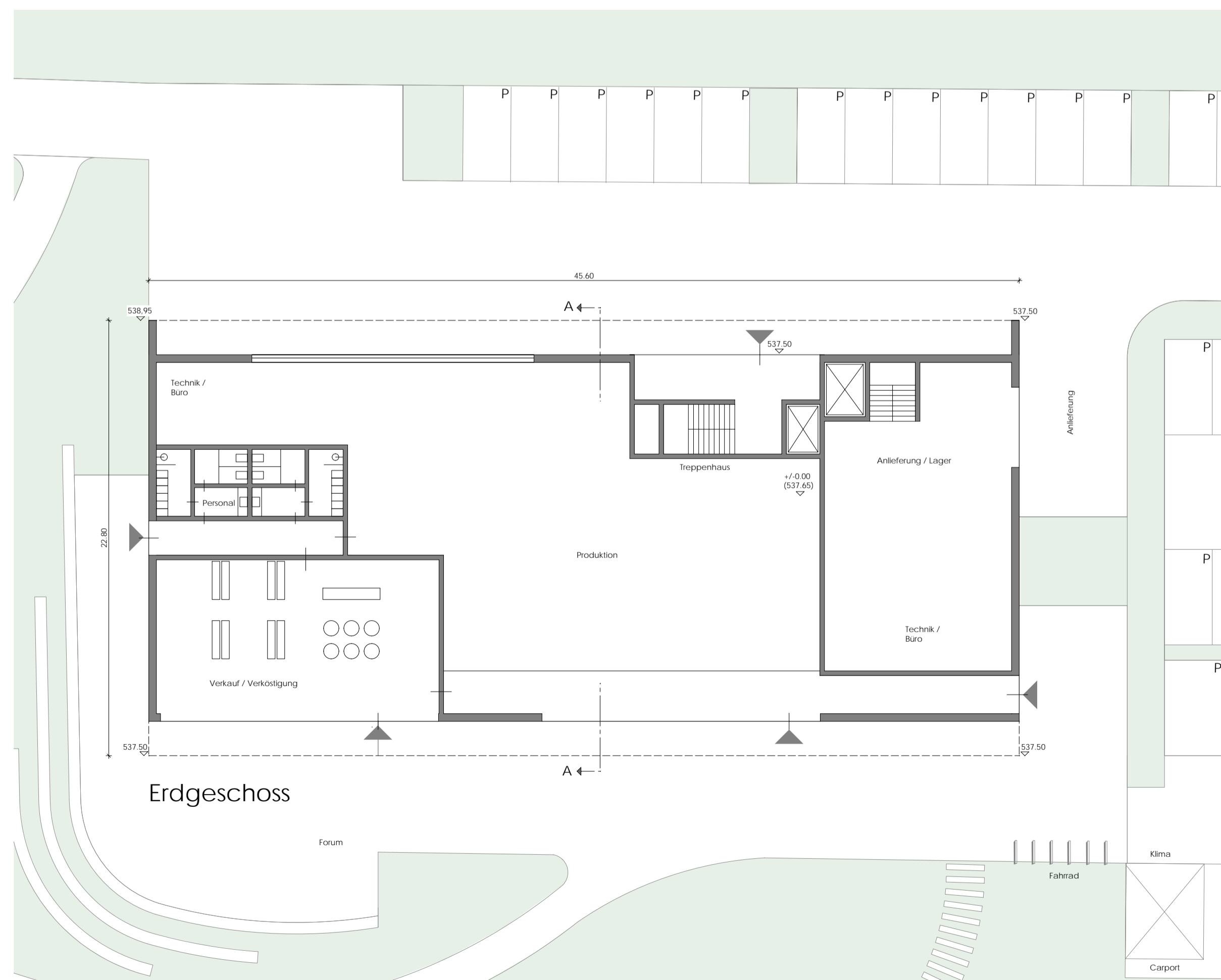
Schnitt A-A



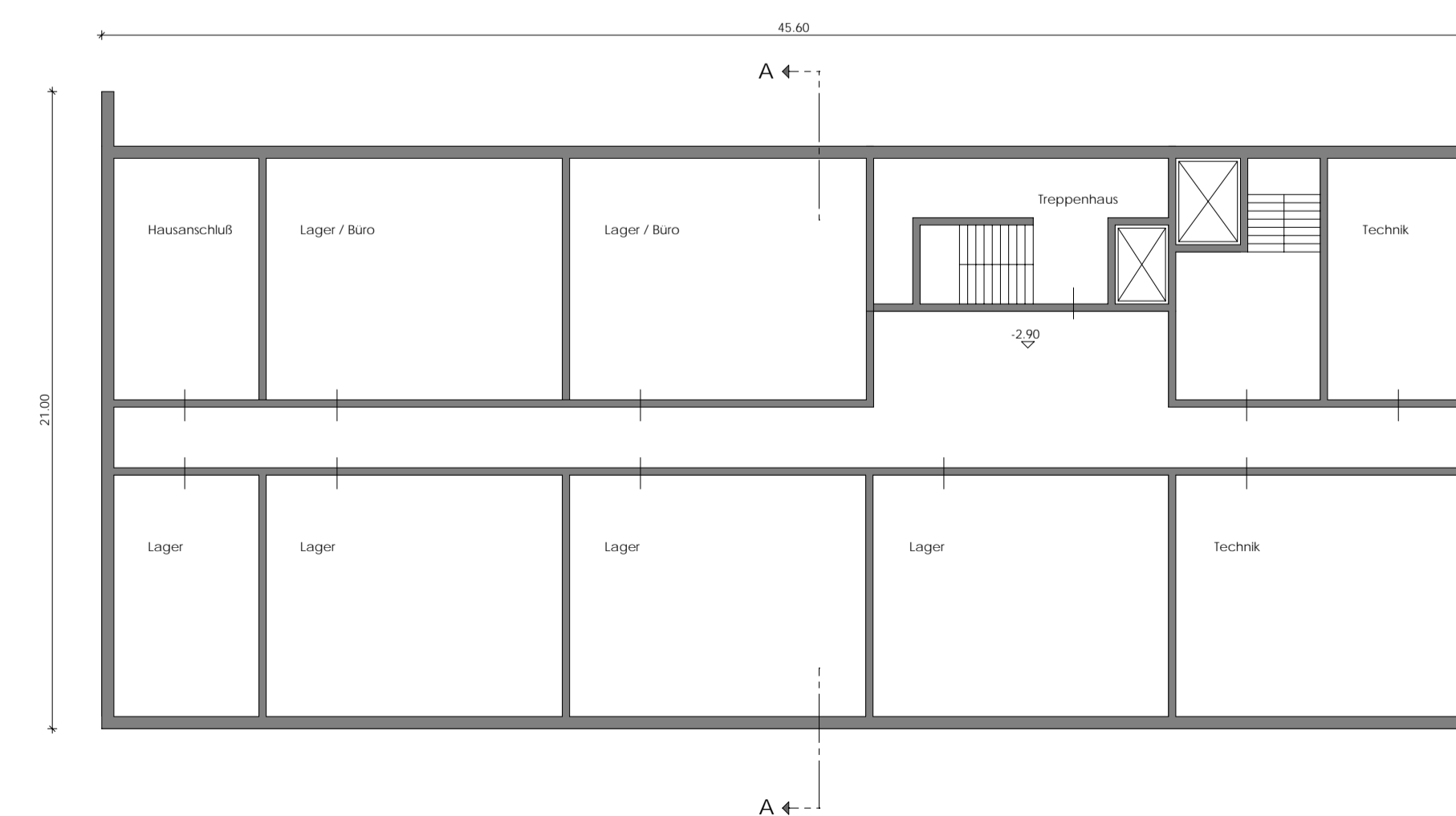
Süden



Westen



Obergeschoss



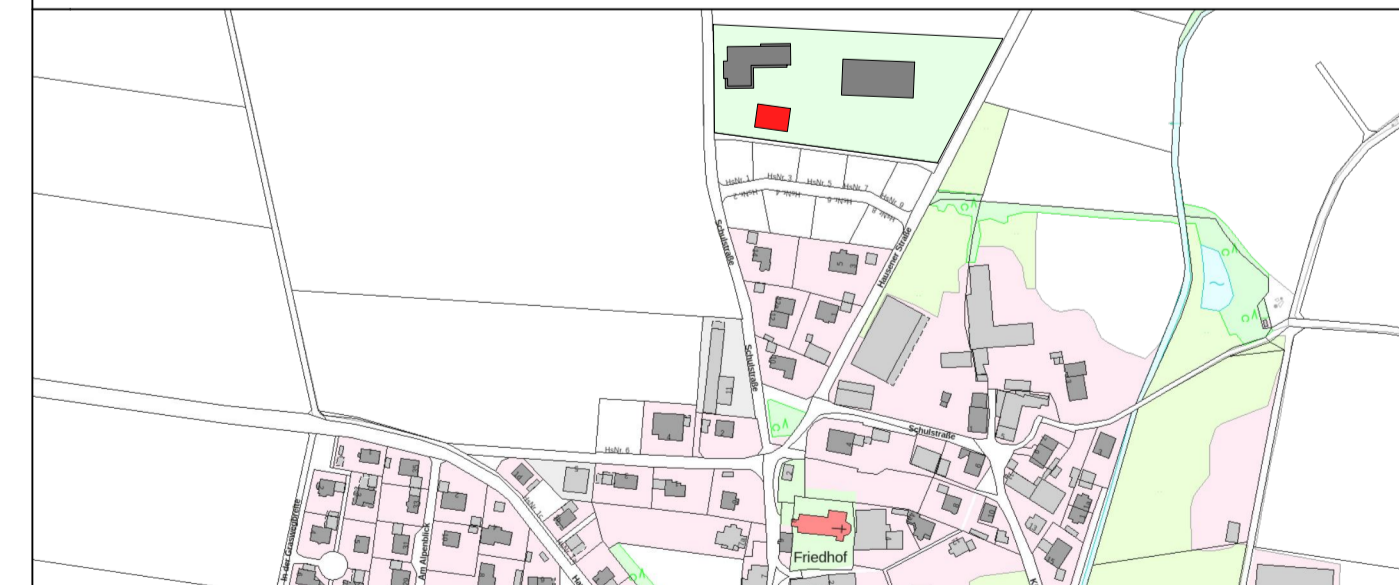
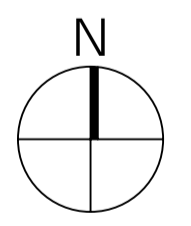
Kellergeschoss

"Geringfügige Abweichungen vom Vorhabens- und Erschließungsplan, wie z.B. , jedoch nicht abschließend, Farbgestaltung des Gebäudes, Materialwahl der Außenfassade, Position & Größe der Fenster und Türöffnungen, Grundrisseinteilung etc., ohne dass das gesamte Erscheinungsbild, sowie die maximal zulässige Verkaufsfläche verändert wird, sind im Rahmen des Baugenehmigungsverfahrens zulässig, wenn und soweit die Festsetzung des vorhabenbezogenen Bebauungsplans eingehalten werden."

Gemeinde Steindorf 

Vorhaben- und Erschließungsplan
für den vorhabenbezogenen Bebauungsplan Nr. 34
Steindorf Nord II

E4 Lebensmittelmanufaktur
E4.1 Ansichten/Schnitte
E4.2 Grundrisse
M 1:200 18.06.2021



Auszug aus der topographischen Karte Geoportal Bayern (ohne Maßstab)



SWR Architekten Stumpf Wolfinger Ried PartG mbB Bahnhofstr.17 Augsburg Tel 0821-78099600 info@swr-architekten.de