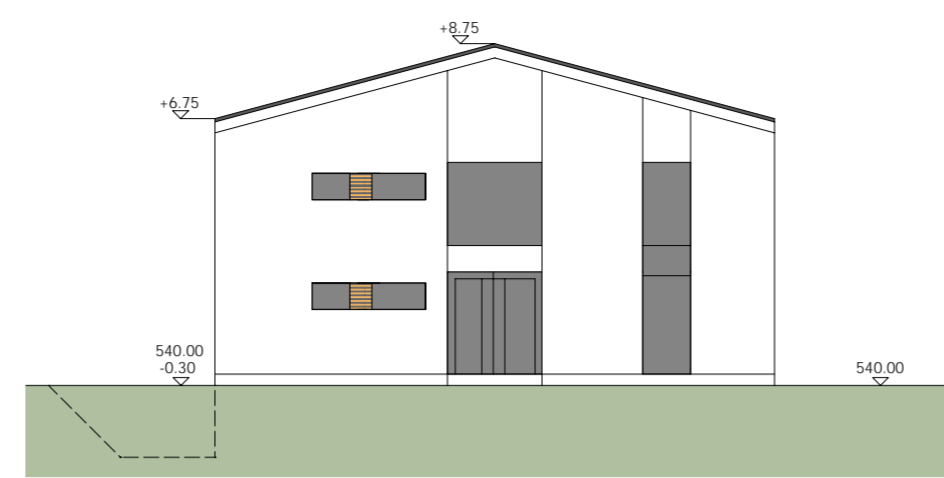
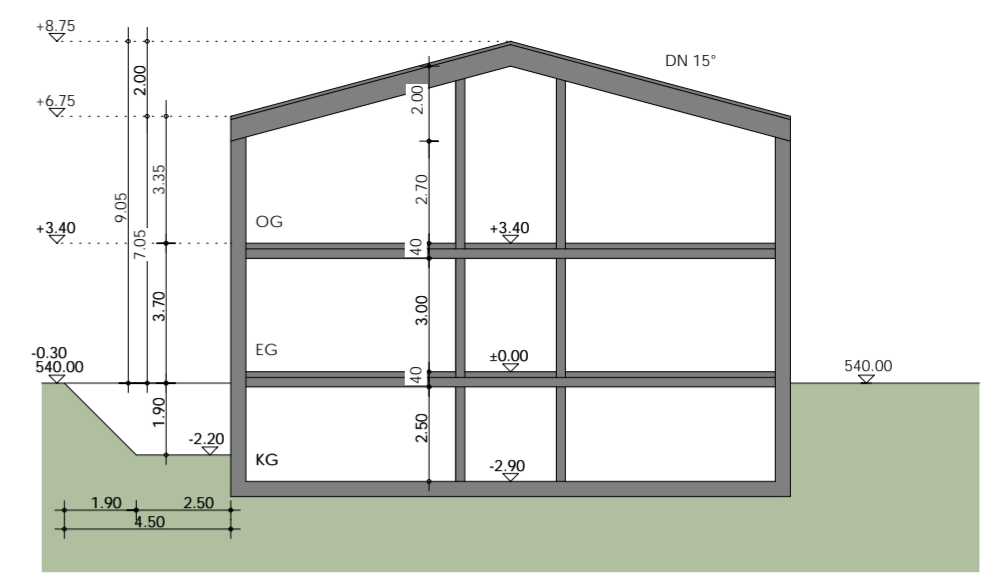




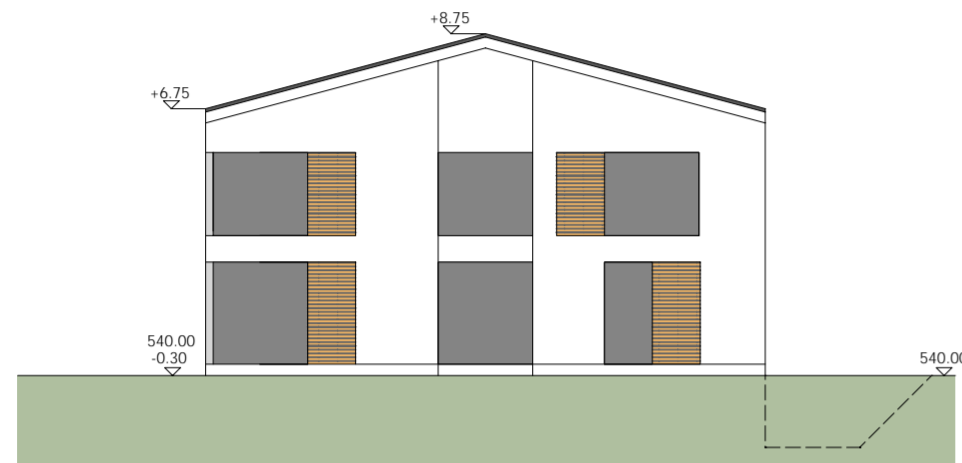
Norden



Osten



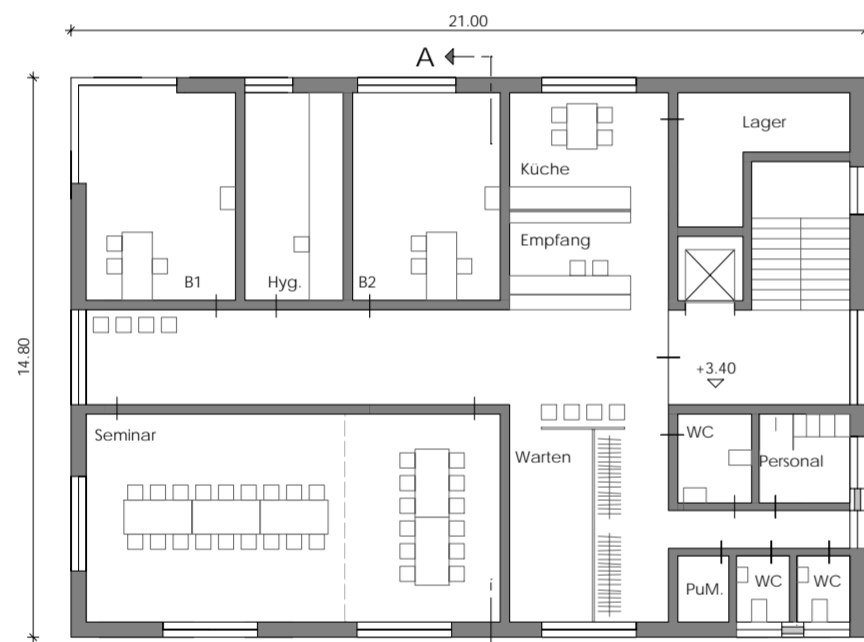
Schnitt A-A



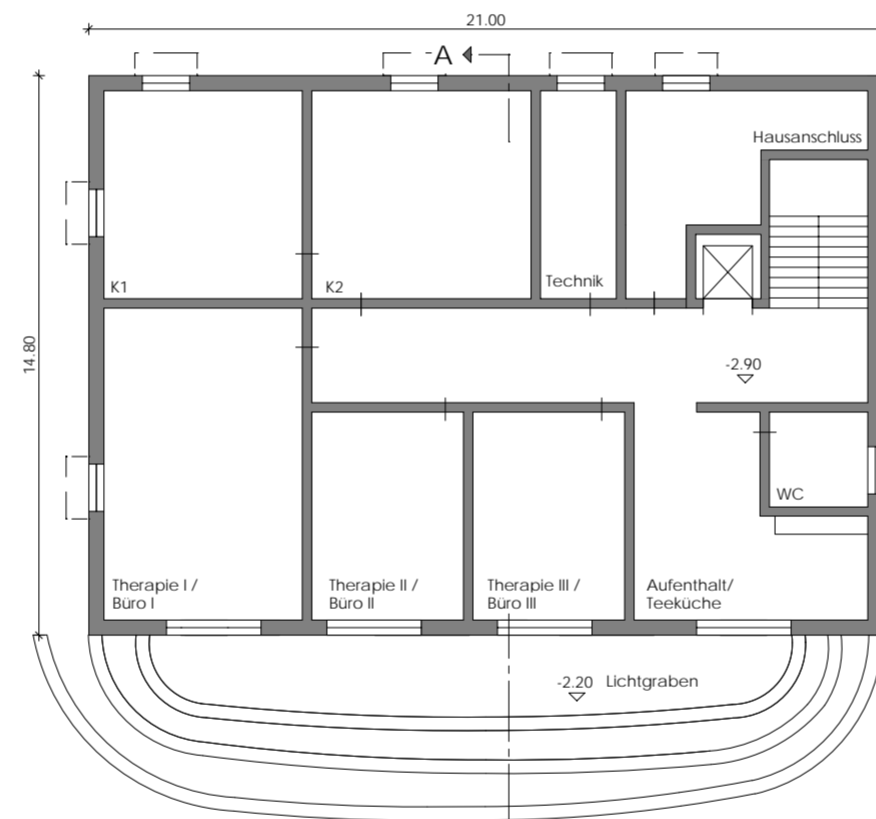
Westen



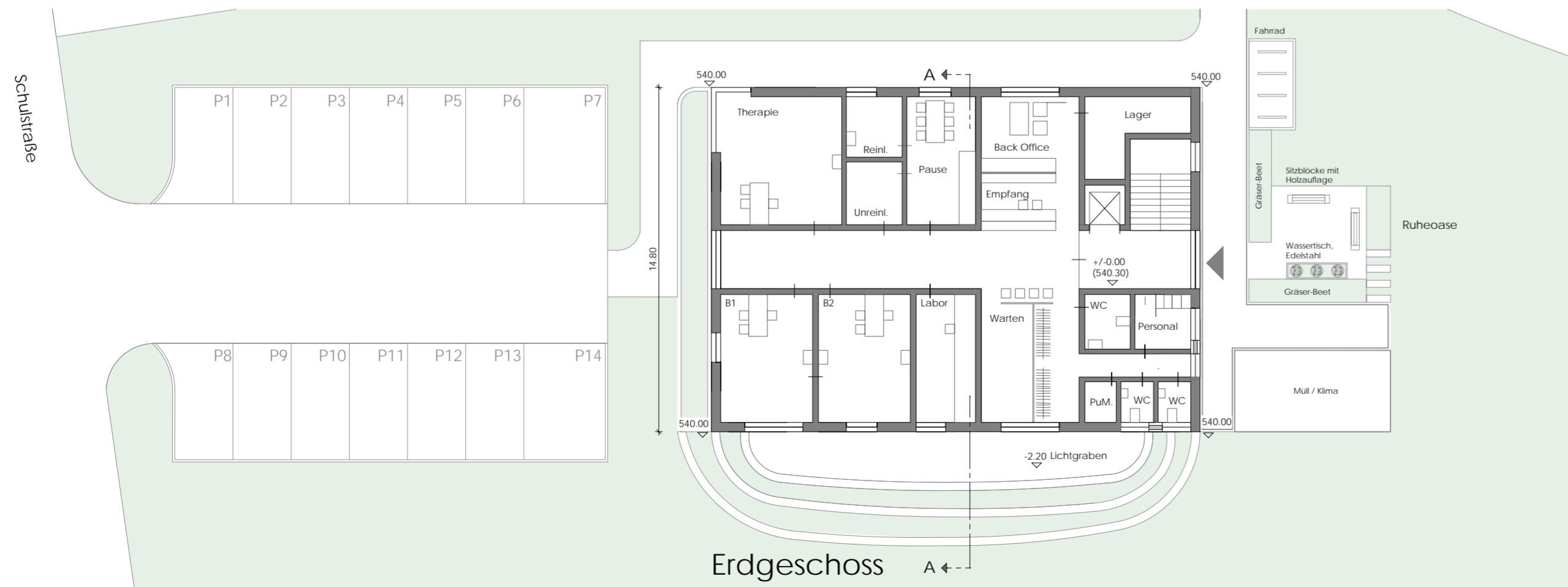
Süden



Obergeschoss



Kellergeschoss



Erdgeschoss

"Geringfügige Abweichungen vom Vorhabens- und Erschließungsplan, wie z.B. , jedoch nicht abschließend, Farbgestaltung des Gebäudes, Materialwahl der Außenfassade, Position & Größe der Fenster und Türöffnungen, Grundrisaufteilung etc., ohne dass das gesamte Erscheinungsbild, sowie die maximal zulässige Verkaufsfläche verändert wird, sind im Rahmen des Baugenehmigungsverfahrens zulässig, wenn und soweit die Festsetzung des vorhabenbezogenen Bebauungsplans eingehalten werden."

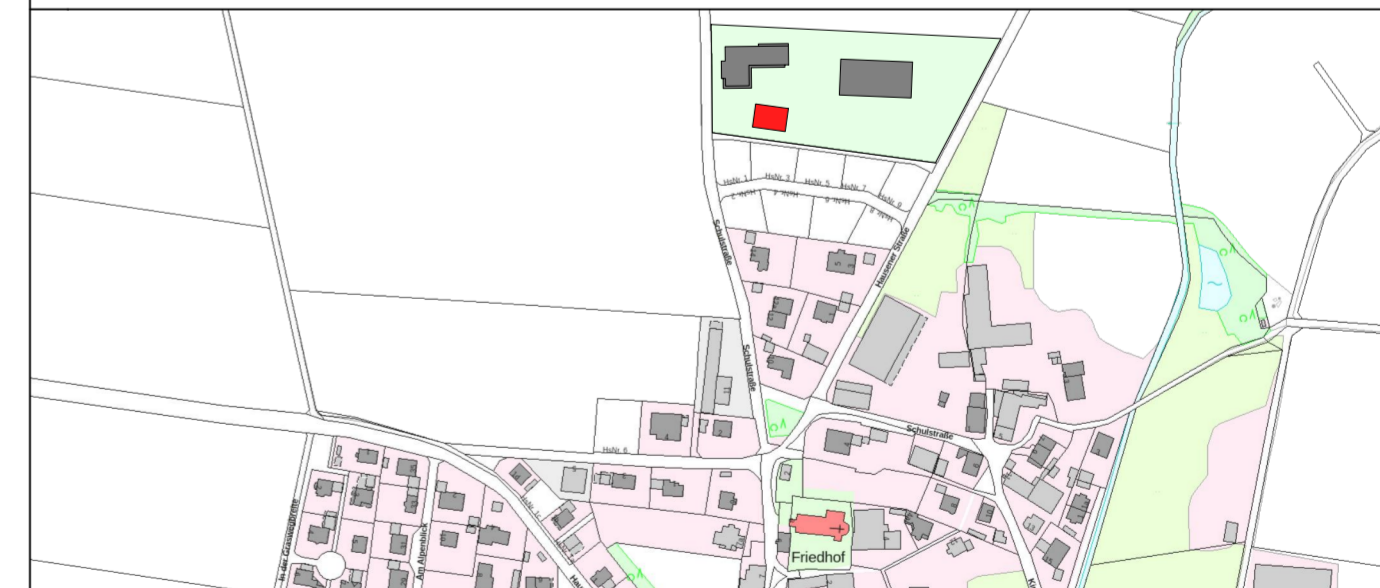
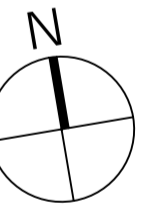
# Gemeinde Steindorf



## Vorhaben- und Erschließungsplan für den vorhabenbezogenen Bebauungsplan Nr. 34 Steindorf Nord II

- E3 Gesundheit
- E3.1 Ansichten/Schnitte
- E3.2 Grundrisse

M 1:200 18.06.2021



Auszug aus der topographischen Karte Geoportal Bayern (ohne Maßstab)

