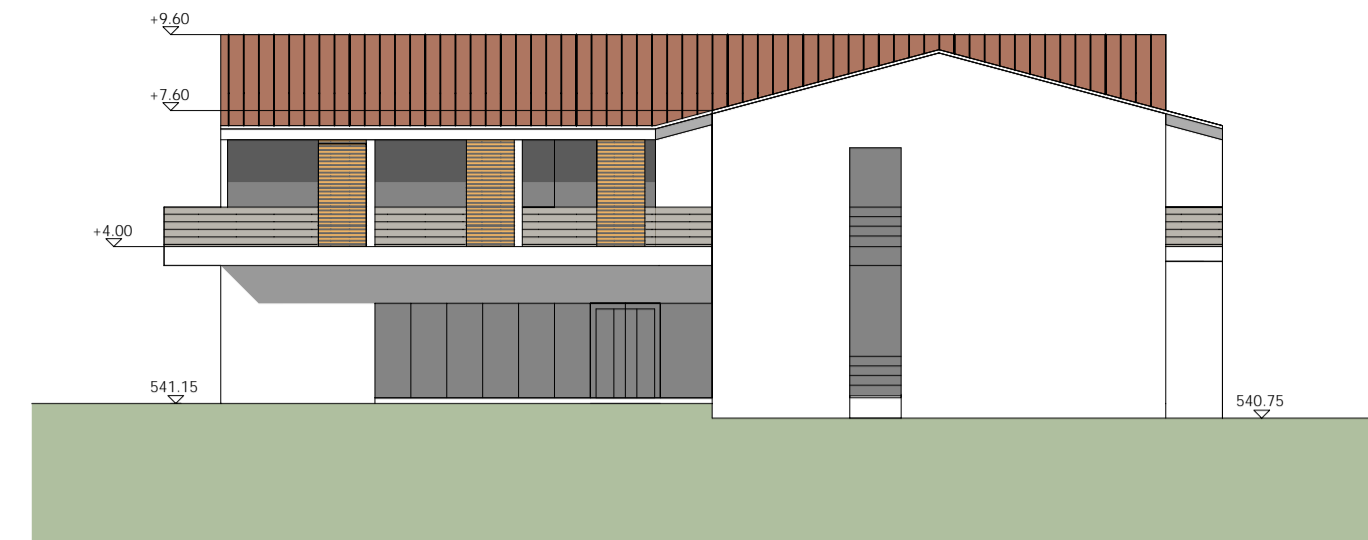
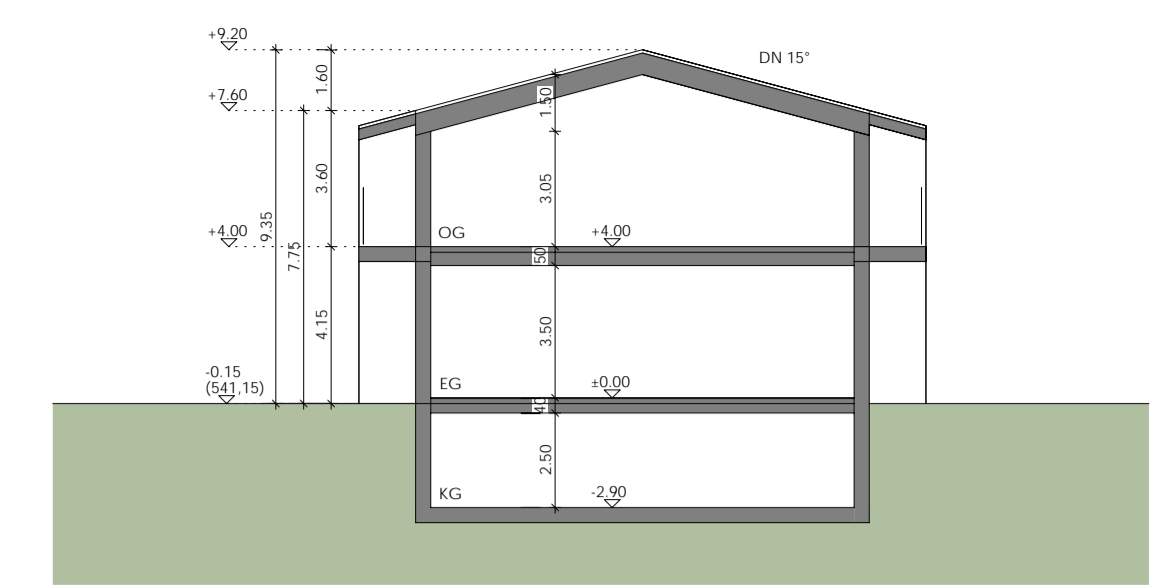


Norden



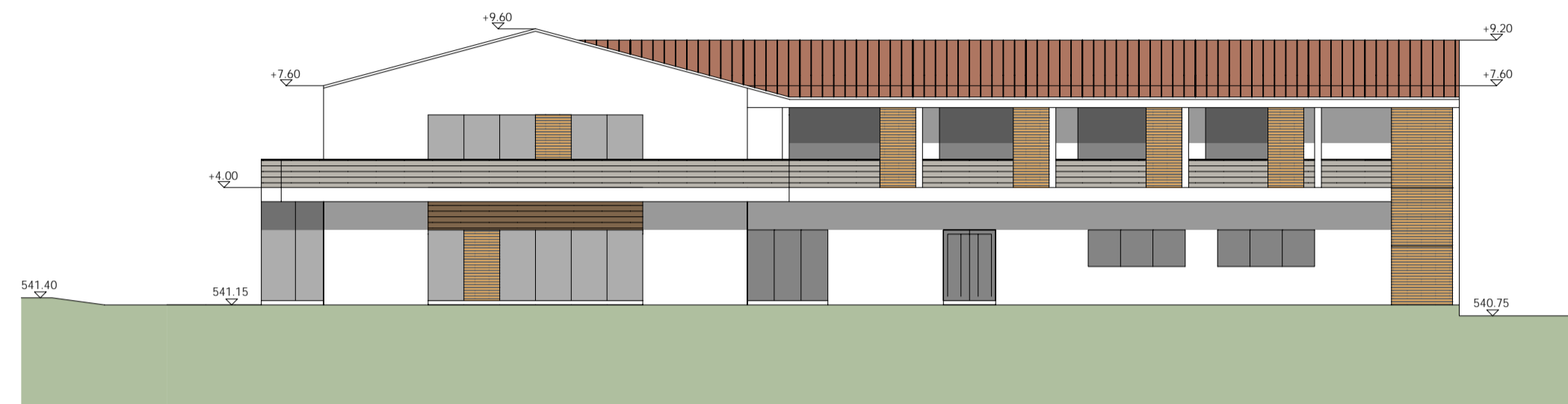
Osten



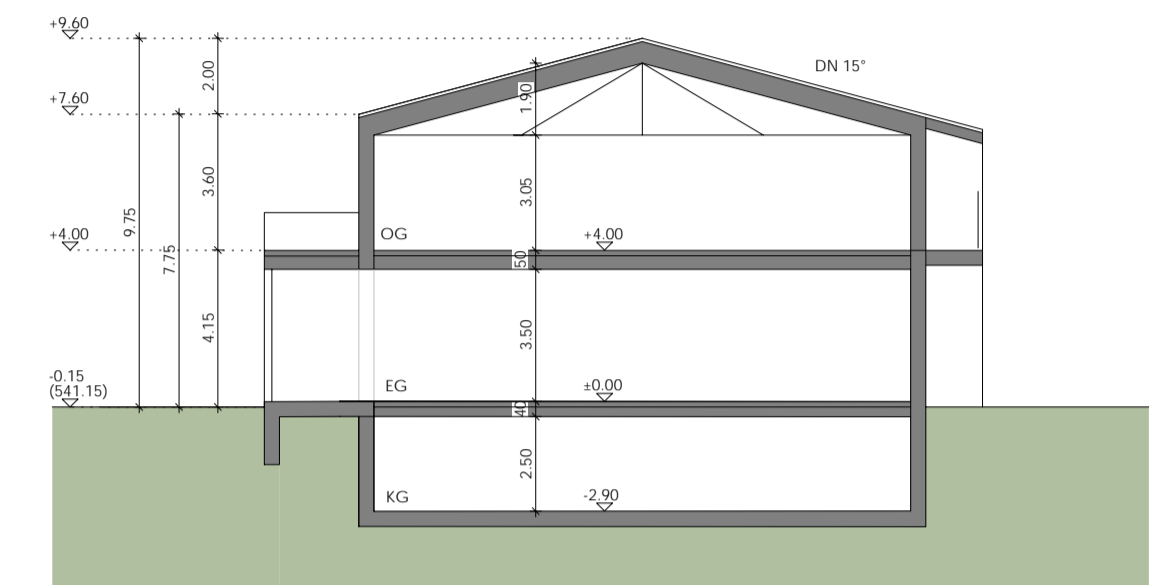
Schnitt A-A



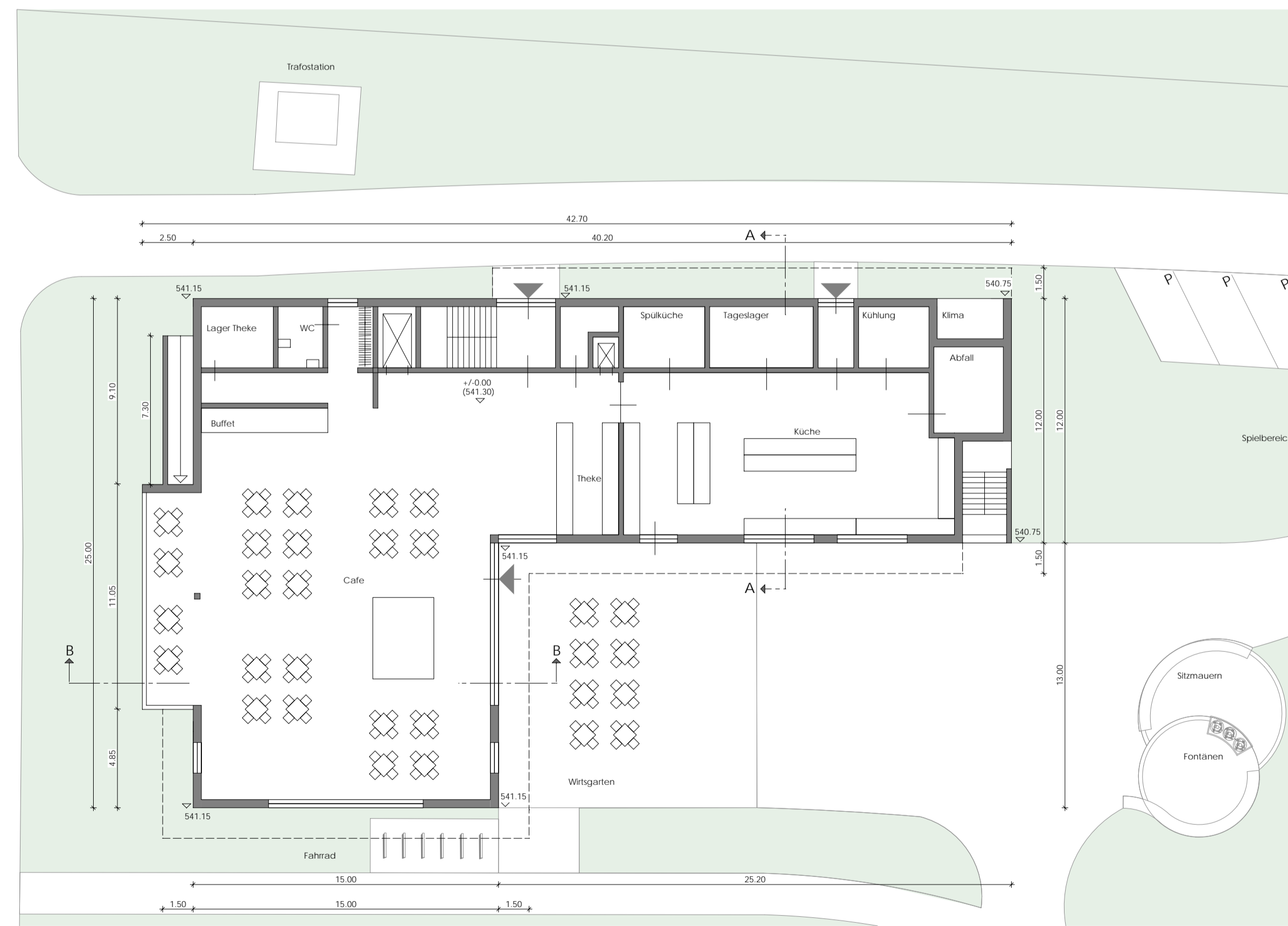
Westen



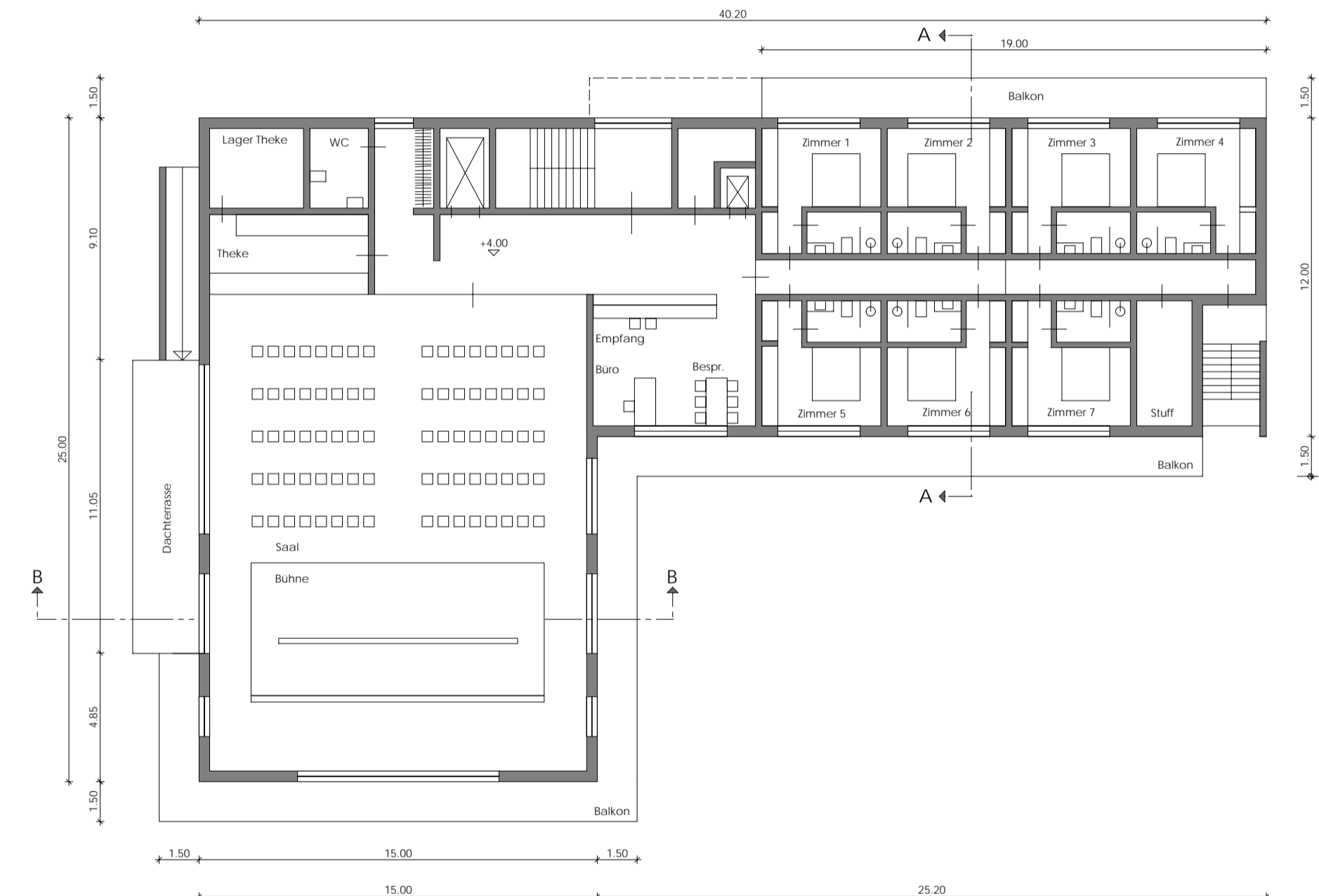
Süden



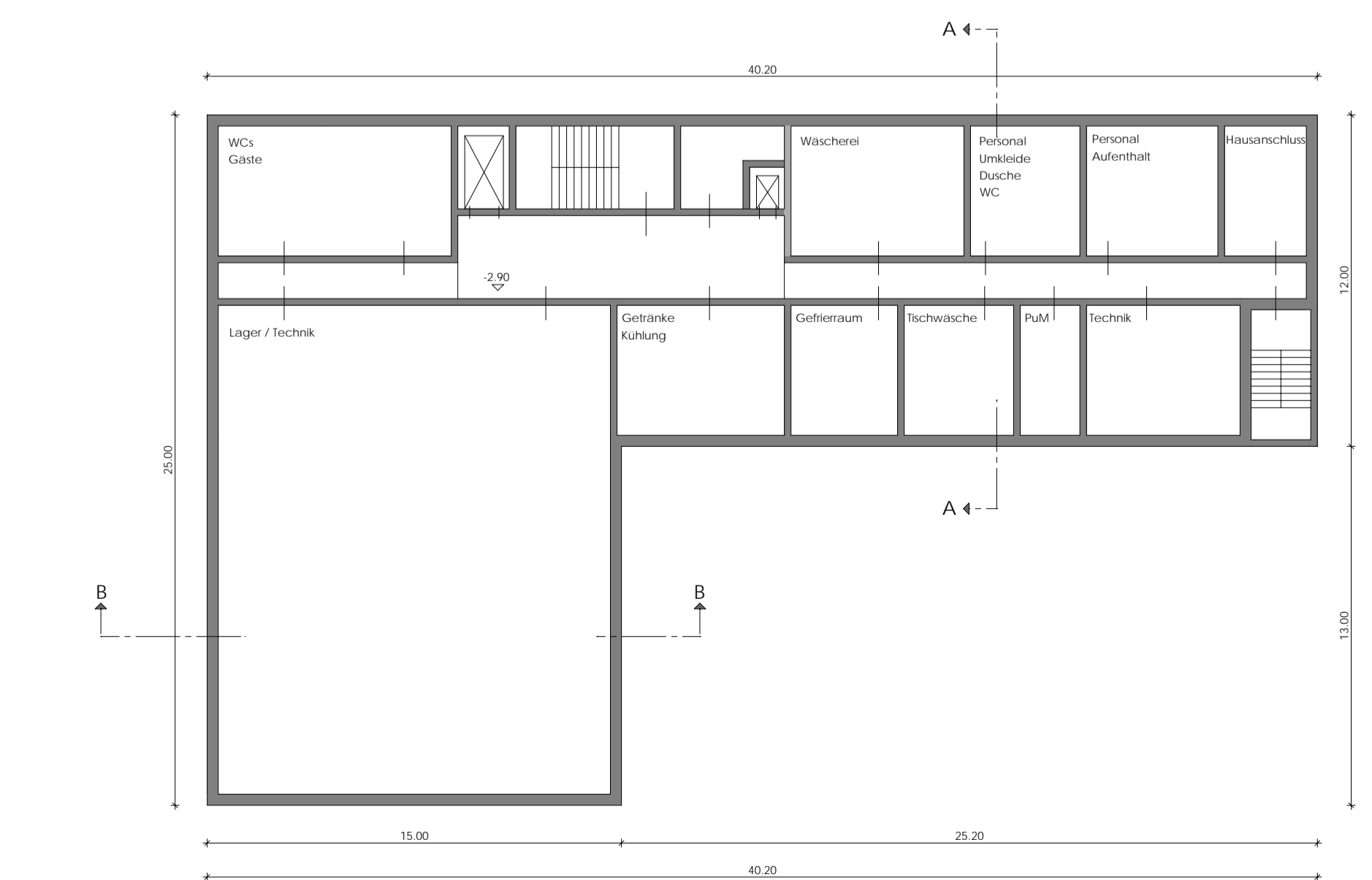
Schnitt B-B



Erdgeschoss



Obergeschoss



Kellergeschoss

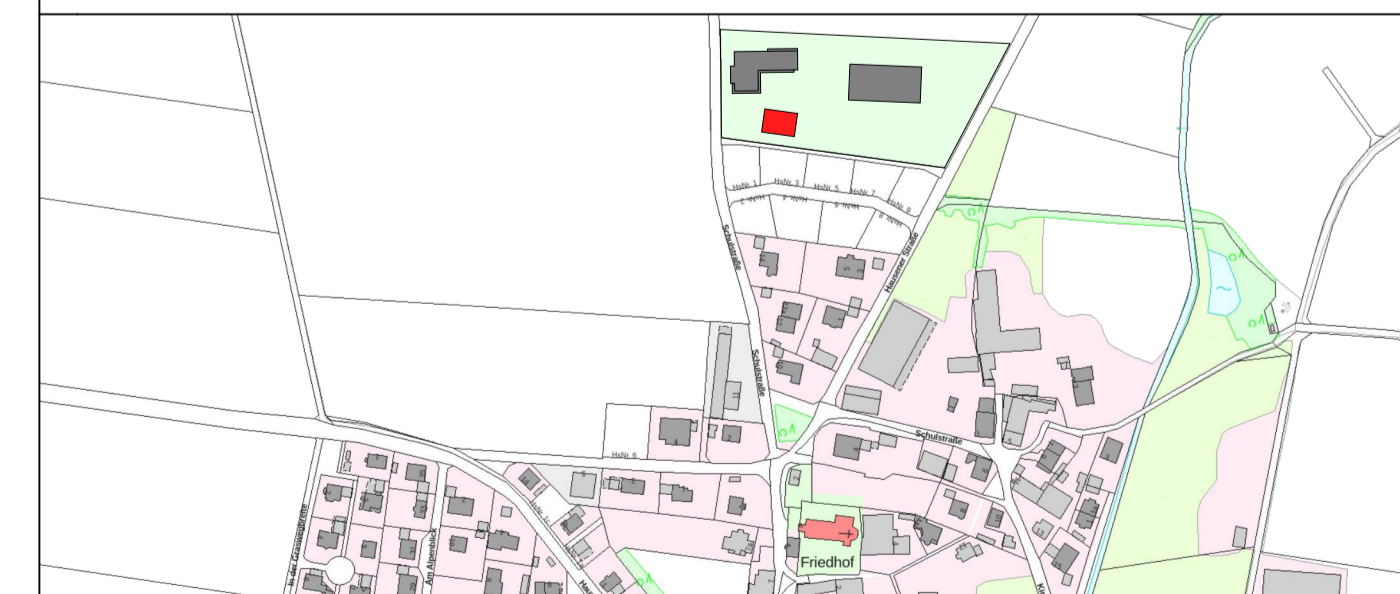
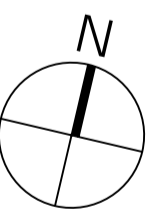
"Geringfügige Abweichungen vom Vorhabens- und Erschließungsplan, wie z.B. , jedoch nicht abschließend, Farbgestaltung des Gebäudes, Materialwahl der Außenfassade, Position & Größe der Fenster und Türöffnungen, Grundrisaufteilung etc., ohne dass das gesamte Erscheinungsbild, sowie die maximal zulässige Verkaufsfläche verändert wird, sind im Rahmen des Baugenehmigungsverfahrens zulässig, wenn und soweit die Festsetzungen des vorhabenbezogenen Bebauungsplans eingehalten werden."

Gemeinde Steindorf



Vorhaben- und Erschließungsplan  
für den vorhabenbezogenen Bebauungsplan Nr. 34  
Steindorf Nord II

E2 Gastronomie  
E2.1 Ansichten/Schnitte  
E2.2 Grundrisse  
M 1:200 18.06.2021



Auszug aus der topographischen Karte Geoportal Bayern (ohne Maßstab)



Stumpf Wollinger Ried  
ARCHITEKTEN